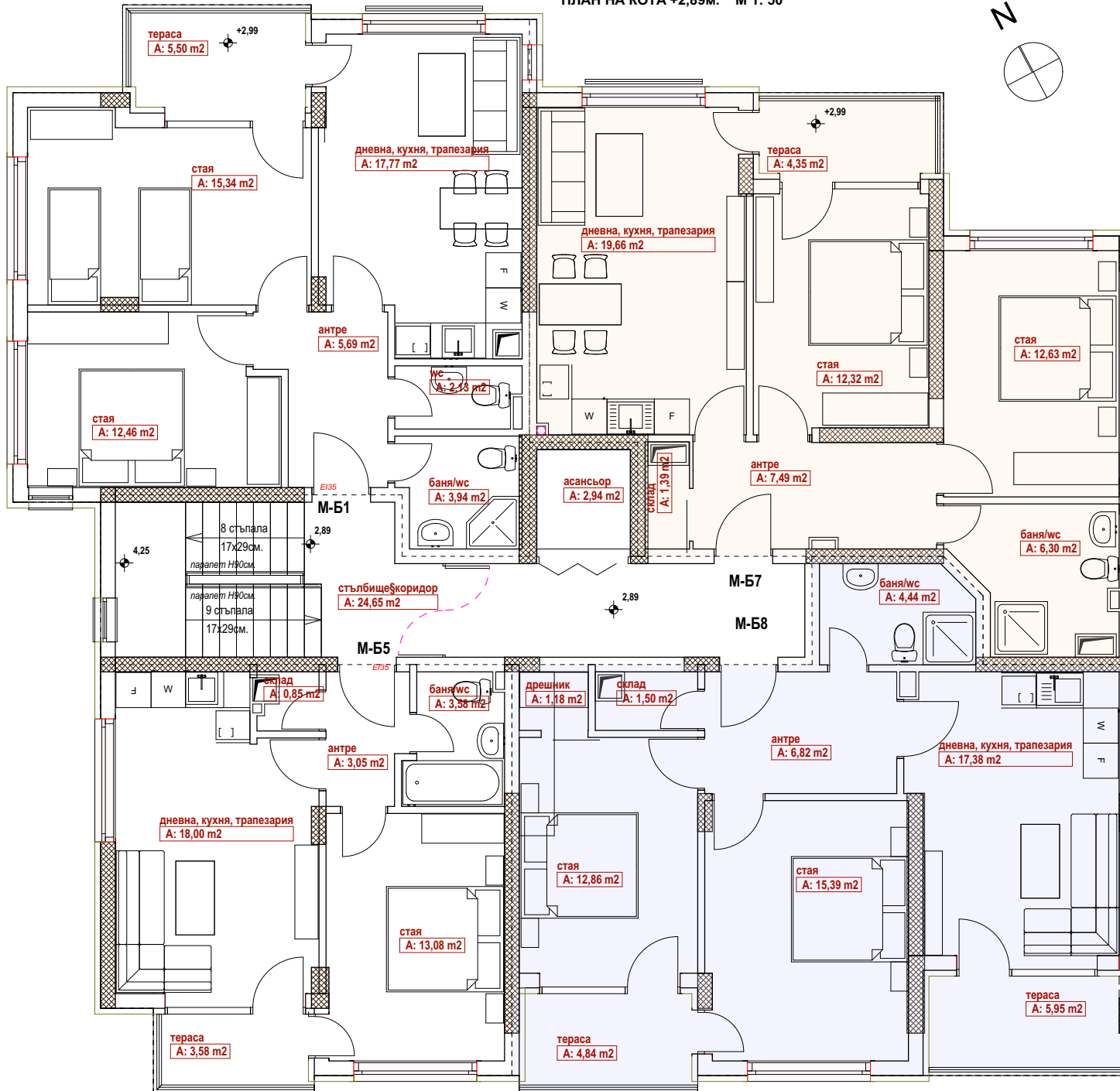


ПЛАН НА КОТА +2,89м. М 1: 50



калкан на жилищна сграда "Камелия"

калкан на жилищна сграда "Камелия"

Застроена площ на кота +2,89м:	309,41 m ²
Поемател по предв. договор: "АКТИВ ИНВЕСТ ЕКМ" ООД	
Апартамент М-Б1 ³	72,64 m ²
Апартамент М-Б7 ⁴	74,33 m ²
Апартамент М-Б8 ⁶	79,86 m ²
Апартамент М-Б5 ⁷	49,14 m ²